

# Brf Ekkullen

## Trädgårdsbok







## Vår trädgård skapar värde

Inte nog med att våra blommor, träd, buskar och gräsmattor är en fröjd för ögat hela året om. Vår fina trädgård höjer värdet på hela fastigheten och om vi hjälps åt kan alla få ut ett högre pris på sin lägenhet vid en försäljning!

Stora och små, gamla och unga, män och kvinnor, nyinflyttade och veteraner - alla kan vi hjälpa till att hålla vår trädgård fin, alla kan vi njuta av vad den har att erbjuda!

### Alla kan bidra

Vi är stolta över vår fina trädgård och skog! Året runt ger växter och djur oss glädje som vi kan njuta av från fönster, balkonger, altaner och gräsmattor. Dessutom höjer en vacker trädgård värdet på fastigheten vilket alla har glädje av den dagen lägenheten ska säljas. Därför hjälper vi alla till att hålla fint, både på skötselområden och gemensamma ytor.

Det finns många sätt att hjälpa till: vara med på städdagarna höst och vår, klippa och trimma de gemensamma gräsytorerna, räfsa grenar och löv, rensa i rabatter, donera lökar, vattna krukor, plantera blommor med mera. För lite större insatser vad gäller plantering och klippning tar styrelsen hjälp av trädgårdsföretag.

I denna trädgårdsbok har vi samlar information och

tips om trädgården på Brf Ekkullen. Har du frågor eller funderingar? Vill du bidra med egna tips? Kontakta styrelsen! Det är många som har bidragit till att göra trädgården vacker och handboken är full av nyttiga tips.

Ett stort och innerligt tack till allihopa!!!!

*Styrelsen, Brf Ekkullen*







Med undantag av lägenheterna på översta våningarna så har alla en liten bit trädgård att ta hand om speciellt - det vi kallar skötselområde. Här finns utrymme för gröna fingrar att skapa en oas att njuta av.

### Skötselområden - glädje och ansvar

Ett skötselområde är en fin möjlighet för skaparglädje utanför fönstret för de lägenheter som ligger i markplan. Här kan du plantera växter som ger färg under hela året. Du har fri tillgång till alla redskap och maskiner i föreningens förråd som hjälp. Sätt bara tillbaka dem rengjorda med en gång efter användning. Mindre trädgårdsavfall kan du lägga i avsedd behållare vid nedre parkeringen, men om du gör storavverkning är vi tacksamma för om du kör iväg det till Bråta återvinning.

Enligt lagen för bostadsrätter är all mark gemensam i en bostadsrättsförening. Skötselområdena är därför inte din egen mark som du kan göra precis vad du vill med. Funderar du på att göra större insatser som till exempel plantera eller ta ned häckar och träd ska du kontakta styrelsen. Detsamma gäller om du funderar på att sätta upp större spaljéer eller åtgärda uteplatsen. Tänk också på att träd och buskar med tiden ofta blir ganska stora och höga.

De flesta skötselområden är omgivna av häckar, oftast liguster (vita blommor), rosenspirea (rosa och vita), ölandstok (gula), oxel eller idegran (vintergrön med röda giftiga bär). Häckar får inte vara högre än 110 cm, eftersom vi vill att hela trädgården ska ha en öppen karaktär istället för slutna rum. Kolla när din häck klipps bäst för att inte störa blomningen, som ju gläder oss alla. Håll också efter ogräset i häcken, så att det inte tar näring från buskarna. Så ser det ju snyggare ut också.

Det är viktigt att se till att häckar, buskar och träd inte skadar husen med sina rötter eller grenar. De får heller inte skymma för grannarna. Ibland kan det hända att föreningen måste göra ingrepp i trädgården för att reparera eller undersöka husen. Vi gör då vad vi kan för att minimera återkan, men föreningen har ingen skyldighet att ersätta de växter som eventuellt måste tas bort.

Det är också ditt ansvar att klippa gräset på ditt skötselområde. Ta också gärna upp maskrosorna (hela roten måste upp) eftersom de annars sprider sig i hela trädgården.

Är du osäker på vad som ingår i ditt skötselområde? Hör med styrelsen!

En trädgård skapar alltid en hel del skräp och kompost. Det är lite trickigt att hålla reda på vad som ska läggas var. Här kan en hjälpande hand och vänliga tips få stor effekt, speciellt för nyinflyttade!

### Nyinflyttad?

Har du flyttat in i en marklägenhet och därmed har ett skötselområde? Första gången du har ansvar för en trädgård? Lugn! Förrådet innehåller många verktyg och maskiner som du kan använda för din skötsel. Om du är osäker på hur och när man klipper häckar, så hör med dina grannar. Tänk på att inte plantera eller så sådant som lätt sprider sig eller växer sig alldeles för stort. Ta också hänsyn till att både barn och djur rör sig i vårt område. Läs gärna igenom denna trädgårdshandbok för att få tips och idéer.

Ha inte för bråttom med att gräva upp och sätta nytt. Undersök först vad som händer under ett år. Du blir säkert överraskad! Kolla också att föregående ägare har lämnat kvar det kort man behöver för att slänga avfall på Bråta återvinningscentral.



### Trädgårdsavfall

Gräsklipp är utmärkt jordförbättrare så lägg det i rabatter och under häckar. Bäst är givetvis att klippa gräset så ofta att klippen kan ligga kvar som gödsel. Mindre trädgårdsavfall kan du lägga i behållaren vid nedre parkeringen. Några gånger om året så betalar föreningen för att tömma den. Om du gör en större insats som skapar mycket avfall är vi tacksamma för att du kör iväg det till Bråta återvinningscentral. Det är gratis att slänga avfall där, men du behöver ett kort som du kan beställa på [harryda.se](http://harryda.se). Lägg aldrig trädgårdsavfall i skogen!

### Redskap och maskiner

Krattor, vattenkannor, räfsor, spadar, vattenslang, korgar, gräsklippare i olika storlekar, skottkärra, mossrivare, hackor, häcksaxar, grensågar, kvastar,

stegar, sekatorer och mycket annat finns i vårt förråd. Låna och lägg tillbaka rent och fint. Tycker du något saknas? Eller skulle du vilja donera ett verktyg/maskin? Prata med styrelsen.

### Gräsmattan

Det är en konst att ha en frisk och vacker gräsmatta. Med det klimat vi har blir det en ständig kamp mot mossan. Vi gör vad vi kan för att hålla gräsmattorna i trim. Gräsklippen låter vi ligga kvar som gödsel på de gemensamma ytorna. Kan du köra gräsklippare? Skriv upp dig på listan i förrådet på de veckor du kan ta hand om klippningen. Hör gärna med någon som har klippt tidigare var du ska klippa. Här finns många små olika plättar att hålla ordning på, vilket gör att vi inte har någon nytta av en robotgräsklippare.

Vår tomt är kuperad med många vinklar och vrår. Därför behöver vi också jobba en hel del med att trimma kanterna. Orkar du inte köra gräsklipparen? Då kan du alltid köra lite trimmer då och då. Bra motion och frisk luft får man också! Akta bara blommorna och stammarna på buskar och träd!







Vår mark är omfattande och kan delas in i olika "rum". De har alla sin karaktär och sitt behov av omvårdnad året runt

### Ekdungen på kullen

Föreningens namn är Brf Ekkullen eftersom den lilla ekskogen mot Allévägen tillhör föreningen. Här växer ca 50 ekar som är ca 80-100 år gamla och enstaka exemplar av andra träd som kastanj, rönn, tall och bok. Ekarna blir antagligen inte så mycket större eftersom de står på en bergsknalle. Vissa år blir skogen angripen av insekter som tuggar hål i bladen, vilket inte är så mycket att göra åt.

Vi röjer marken från sly så vi kan njuta av alla vitsippor och liljekonvaljer på våren samt hallon och kaprifol på sommaren. Några buskar har vi lämnat kvar för fåglarnas skull och de är märkta med rosa band. Här finns oxel, nyponros, vresros, idegran och en ståtlig en. De två stigarna håller vi lite lagom öppna. Längs den ena finns ett nyanlagt stenparti och där skapas torn av kaprifol som växer vild bland hallonen.

Längs med Allévägen håller en äng på att växa fram. Den slås en gång på hösten så att alla blommor kan fröa av sig och gräset tas bort. Här finns åkerskallra, vallmo, blåklint, prästkrage, syror och klöver. Det är en svår konst att hålla efter en äng! På några ställen längs med vägen finns också rabatter med kärleksört, daggkåpa, malvor, gullvivor med mera och på våren syns påskliljor och krokus här och där. Några buskar är också ditplanterade: bukettspirea, ormhassel, samt gullregn och druvfläder som båda är giftiga. Hjälp gärna till med att plocka upp skräp längs stigarna och på markerna. Ju finare det är, desto färre saker slängs.

Trädgårdsavfall får absolut inte läggas på vår Ekkulle. Om du ser någon som gör det, så upplys om att det är vår privata mark och att de får ta hand om sitt eget skräp. Detsamma gäller utomstående som plockar av våra hallon. Eftersom det är tomtmark i tätbebyggt område så gäller inte allemansrätten!

### Nedre parkeringen

Vid nedre parkeringen växer en hög fläderbuske som på sommaren får fina vita blommor. De är ätliga och lämpar sig väl för att göra saft. Runt flädern och björkarna finns små rabatter med vår- och sommarblommor. En torr och kall vinter tog död på mycket av häcken längs parkeringen. Några buskar står kvar som har röda blommor och mellan dem har vi satt plantor istället: malvor, prydnadsgräs och lysing. Längs med cykelförrådet finns buskar och stockrosor. Vid muren finns jordgubbar och om våren kommer krokus.

Stenpartiet har tre fina buskar som blommar vid olika tillfällen och med olika färg. Om det blir mycket torrt blir de glada för vatten ned i rören som leder till rötterna. Den som har starka nypor och stadiga ben kan med fördel ge sig på att rensa bort ogräset mellan stenarna. Gräsmattan är ganska brant här, varför man ofta behöver komplettera med trimmer. Körsbärsträdet får inga bär men sprider glädje med sina rosa blommor på våren. Här finns också behållaren för trädgårdsavfall.

Observera att det är förbjudet att slänga saker i skogen bortom parkeringen. Det är kommunens mark.

Vår trädgård skiftar ständigt karaktär månad för månad. Här finns alltid något att upptäcka för den som ser efter. Många bidrar också med fina detaljer som snögubbar, påskfjädrar och vårblommor!

### Övre parkeringen

Runt den övre parkeringen finns många häckar av olika slag som både bär blommor och (oätliga) bär. På våren växer här lökväxter och vitsippor. På sommaren gör vi i ordning stora krukor med växter. Rönnen blommar och om vintern blir sträng så kommer mycket bär, eller hur det nu var. En del av slänten är klädd med murgröna men ogräs tittar fram ibland som du gärna får rycka upp. Passa dig bara så att du inte drar upp de små smultronen.

Längs med klippan växer björkar som vi tuktar då och då. Här hoppas vi kunna få en fin röd vägg om hösten när vårt vildvin växt till sig. Längre bort mot husen växer kaprifol och hortensia upp mot berget. En kall vinter gick hårt åt trädet vid stenen vid parkeringen, men det håller sakta på att återfå sin runda kronform. På våren visar sig krokus vid dess fot.



### "Dansbanan"

Vår gemensamma uteplats under den fina boken kallas på skämt för "Dansbanan". Här kan alla sitta i sol och skugga. Ett riktigt bra tillfälle är knytkalaset vid 6 juni. Den lämpar sig också bra för grillning eftersom den ligger en bit från husen.

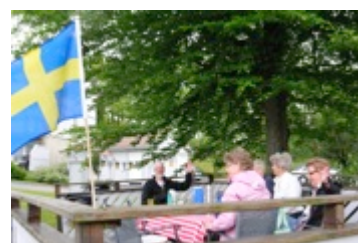
Runt hela uteplatsen finns en rabatt med många olika blommor och växter som ska rensas, klippas och gödslas: paradisbuske, gullvivor och rhododendron. Här finns också sommartid en stor fin kruka och på vintern sätter vi upp en ståtlig julgran. Gräsmattan är ganska knölig här så trimmern behöver också köras. På höst och vinter faller löv och grenar ned som behöver samlas upp och läggas i trädgårdsavfallet.

Från "dansbanan" och längs med grannparkeringen går en stor häck av norsk spirea. Den låter föreningen klippa ungefär vartannat år, men håll gärna efter den själv också eftersom den växer fort och mycket.



### "Lekplatsen"

Mellan hus 1 och 3 finns en gräsplätt, bänkar och en stor rabatt med många blommor som kräver omvårdnad: malvor, körsbärskornell, prydnadsgräs, krokus, iris, stormhatt, blåsippor, påskliljor, kärleksört, daggkåpa, rhododendron och mycket annat. Har du lust att hjälpa till med skötseln? Kontakta styrelsen! Här fanns tidigare en liten lekplats men i och med de nya EU-reglerna har föreningen valt att ta bort den, då kraven på säkerhet är svåra att uppfylla för en så liten förening som vår.







Det är inte bara vi människor som använder vår trädgård, här finns också många andra varelser som oftast glädjer oss med sin närvaro. Det gäller bara att hålla ögon och öron öppna för vad naturen har att erbjuda!

Rödhake,  
hackspett,  
nötskrika,  
ringduva,  
flugsnappare...



#### Naturens skafferi

Det står alla fritt att ta del av de frukter och bär som finns på de gemensamma ytorna. Tänk gärna på att vi är flera som kan vilja smaka, så lämna kvar till andra eller bjud grannarna på det goda.

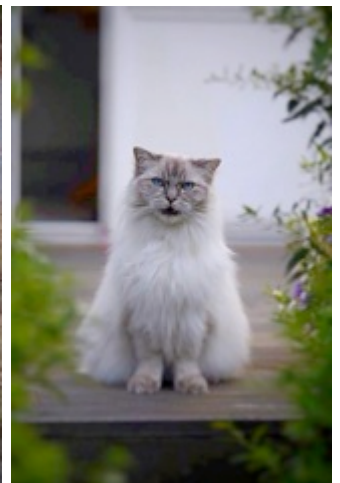
Det finns gott om hallon i skogen. De kommer på de nya skotten. För att lättare komma åt bären är det bra att klippa bort de gamla skotten, men det gäller att vara helt säker på vad som är vad. Vår fläder vid nedre parkeringen kan man göra saft av. Rönnbären vid övre parkeringen kan bli en härligt syrlig gelé. Jordgubbarna och smultronen smakar bäst färska, blåbären lika så. Vinbären kan bli fina som dekoration på en tårta.

Blommorna är dock finast där de står, både vilda och odlade.

#### Vilda djur

Trots att vi bor mitt i Mölnlycke så samsas vi med många djur på vår tomt. Under en altan finns ett igelkottsbo. I våra många fågelholkar kan man hitta flugsnappare, bofink, talgoxe och blåmes. Rådjur och räv passerar på våra stigar. Vi får ofta besök av ekorrar, speciellt vid nedre parkeringen. De som matar fåglar får som tack ofta se och höra koltrastar, rödhakar, domherrar och grönfinkar. I skogen syns också ringduvor, hackspettar samt kol- och björktrastar till. Var skatorna har sitt bo har väl ingen undgått att se.

Givetvis har vi också en hustomte som ser efter att vi sköter hela föreningen och är snäll mot alla djur, vilda som tama.



En gång varje vår och höst samlas vi för att storstäda vår trädgård. Då hjälper alla till efter sin förmåga. En arbetslista sätts upp och alla sätter igång. I mitten tar vi paus och fikar tillsammans. Gott!

### Gemensamma städdagar

Vår och höst samlas vi till gemensamma städdagar, ofta i april och i oktober. Då hyr vi en container som vi fyller med trädgårdsavfall (inget annat skräp!). Vi klipper, sågar, rensar, krattar, borstar, gödslar, gräver och planterar så det står härliga till. Alla hjälper till efter sin förmåga och dagsform. Sedan fikar vi tillsammans och får lite information om vad som är på gång i föreningen. Städdagarna är också bra tillfällen att fråga grannarna om tips och råd.

Information om tidpunkt för städdagarna hittar du på anslagstavlor när det börjar bli dags. Kan du inte vara med? Hör med styrelsen om det finns någon uppgift du kan göra vid en annan tidpunkt!

Precis som för våra hus finns en långsiktig plan för marken. Ambitionen är att ha en både vacker och lättskött trädgård. Något som vi vet behöver göras i framtiden är att förstärka de slänter som nu bärs upp av slipers. Stenslänten behöver någon gång sättas om. Vi funderar också på att utöka belysningen i trädgården

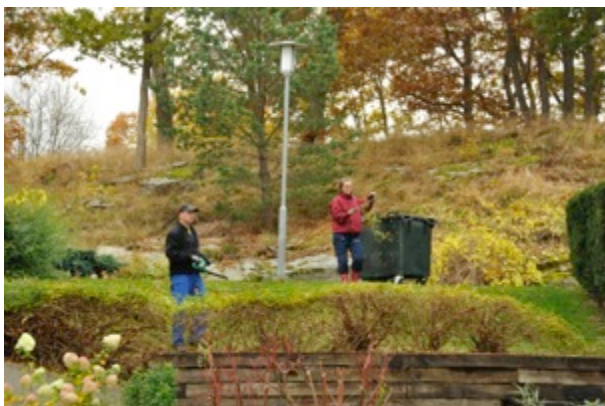
men avvaktar teknik- och prisutvecklingen för att hitta något som fungerar praktiskt. Har du funderingar eller tips angående trädgården? Kontakta styrelsen!

### När snön kommer och försvinner

Lagom till jul sätter vi upp en gran som lyser upp mörkret. Vid tjugondagknut blir den till granris som vi lägger över vårblommorna som börjar sticka upp ur tjälen. Om det är risk för mycket blötsnö, så ruska gärna av den från träd och buskar som annars kan knäckas. Vårsolen är visserligen vacker men det kan också innebära köldknäppar och köldtorka.

Med våren kommer också hungriga rådjur som gärna festar på våra lökväxter. Vi försöker hålla dem borta med stinkpinnar och hönsnät. Lökväxter måste få vissna ned i sin takt för att näringen ska gå tillbaka till löken. Därför kan det se lite skräpigt ut i rabatterna ett tag, men snart kommer sommarblommorna och täcker över.

Många köper lökväxter vid jul och påsk. Sätt gärna ut dem i förrådet så planterar vi ut dem i trädgården!





Många har haft trädgård länge och har samlat på sig värdefull kunskap om hur man sköter växter och gräsmatta. Här hittar du tips från flera av våra mest entusiastiska trädgårdsälskare. Kan du också bidra?



#### Lyckas med lökväxter

Vi har väldigt många olika lökväxter på Ekkullens område. Rådjuren tycker mycket om tulpaner, varför vi har satsat på påskliljor längs med gångvägar och stigar. Plantera i väl-dränerad jord tidigt på hösten innan frosten kommit. Använd gärna lökjord blandat med benmjöl för bästa resultat. Spara gärna lökväxter du får eller köper till jul och påsk, så kan du sätta ut dem under våren. Små lökväxter kan med fördel delas efter blomningen så blir de ännu fler. Kanske kan du byta lite med en av grannarna!?!



#### Klippa häckar och beskära buskar

Generellt sett så ska häckar klippas rejält i början och/eller i slutet av sommaren. Man kan småtrimma under sommaren men man ska inte klippa så att det finns risk för att snittytan utsätts för frost. Ta reda på vad du har för häckar och när de ska klippas. Vad gäller träd och buskar så brukar man ibland talar om JAS=juli, augusti och september. Då ska till exempel magnolia beskäras. Inte alla träd och buskar mår bra av att beskäras så kolla upp vad som gäller.



#### Sköta om rosor

Rosor är ett kärt pyssel och olika blommor kräver olika skötsel. När björkarnas löv är som musöron är det hög tid att beskära rosorna. Klipp bort de grenar som blivit svartbruna, då de är köldskadade. Beskär genom att lägga ett snett snitt ovanför "ett öga" (=bladknopp). Har bladen fått bruna fläckar är det ohyra, så plocka bort dem. Gödsla på våren och fram till midsommar, gärna genom att vattna med det. Skydda rosorna mot kyla genom att lägga löv eller granris på marken över rötterna.



#### Lyckas med grönsaker

Grönsaker kräver mycket sol för att växa vilket kan vara svårt att få till på vårt område då våra byggnader ger mycket skugga. Odlar gärna i pallkragar, då blir jorden varmare. Grönsaker gillar naturgödsel och att du inte odlar samma grönsaker på samma ställe år efter år. Tyvärr har vi många sniglar och snäckor på vårt område. Döda gärna så många du kan och lägg dem i en påse i soporna. Om du använder snigelgift, så se till att inte fåglarna kan komma åt det.



#### Hitta inspiration

Vi har många härliga trädgårdar i vår närhet att förundras över som till exempel Råda säteri, Gunnebo slott, Peter Korn's trädgård och Egyptens oas. Det finns också bra handelsträdgårdar i Mölnlycke och Landvetter. Lisebergs trädgårdsdagar på våren är också ett bra tillfälle att skaffa lite nytt. På biblioteket i Mölnlycke finns mängder av bra böcker och tidskrifter att bläddra i och drömma. En riktigt bra idé är också att kika in i grannens skötselområde och fråga om råd och tips.





## Brf Ekkullen Trädgårdsbok

Brännhögsvägen 1-7  
Mölnlycke

[ekkullen.bostadsrattarna.se](http://ekkullen.bostadsrattarna.se)

